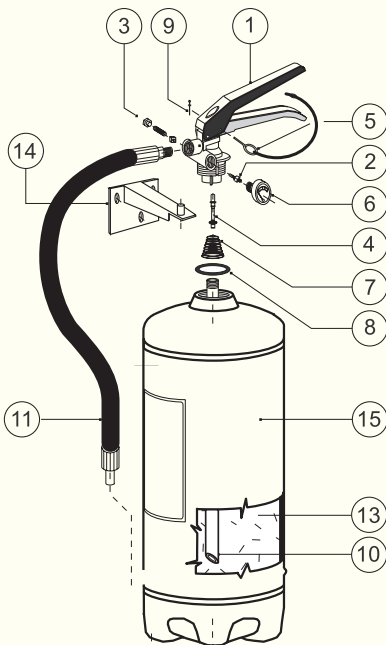
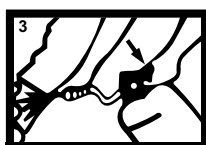
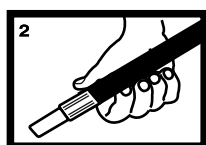
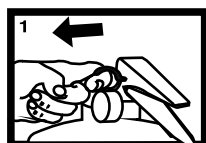


STAR P6 Estintore a polvere da Kg. 6 CE classe **34A 233BC**
 Omologato M.I.D.M. 07/01/2005 - Approvazione DPREV 0001042 del 03/02/2015

SCHEMA TECNICA

ISTRUZIONI D'USO



IDONEO PER INCENDI



DIMENSIONI PRESTAZIONI E RICAMBI

Altezza Totale "H"	: 609mm
Larghezza Totale "L"	: 261mm
Serbatoio d/m	: 160mm
Peso pieno circa	: 9.7 Kg
Estinguente	: polvere ABC 40%
Propellente	: azoto
Carica Nominale	: 6 Kg
Tempo di scarica circa	: 16 sec.
Lunghezza del getto circa	: 7mm
Pressione di Esercizio	: 14 bar a 20° C
Pressione di collaudo	: 26 Bar
Pressione scoppio	: > 55 bar
Temperatura di lavoro	: -20° + 60°

DESCRIZIONE

1)	Valvola completa
2)	Spinta di sicurezza
3)	Valvola di sicurezza
4)	Valvola di controllo pressione
5)	Molla
6)	Pistoncino
7)	Oring
8)	Porta Pescante
9)	Pescante
10)	Manometro d/m 23
11)	Manichetta
12)	Sigillo di plastica
13)	Serbatoio
14)	Gancio a muro
15)	Polvere ABC 40%
16)	Etichetta istruzione d'uso

CODICE

RI.VA.P6B
RI.SP.P6
RI.VS.P0
RI.VS.PP
RI.MO.P6
RI.PI.P6
RI.OR.30
RI.PM.P6
RI.PS.O6
RI.MN.23
RI.MA.O6
RI.SI.PL
RI.SE.P6
RI.GC.FE
RI.ES.O2
RI.EA.P6

SERBATOIO

Il dimensionamento del serbatoio è realizzato secondo norma EN 3-3 e ha superato i requisiti essenziali di sicurezza previste dalla Direttiva 97/23 CE, mentre i processi di saldatura sono effettuati secondo la UNI EN 288 e UNI 1418. Il serbatoio è saldato con procedimenti a MIG a controllo elettronico. Ogni serbatoio viene collaudato ad una pressione di 26 bar per 30 secondi. Prima della verniciatura effettuata a polvere epossidica poliuretanicca di colore Rosso Ral 3000 il serbatoio viene sabbiato con pallinatura metallica.

VALVOLA

La valvola è costruita in ottone e ha superato i requisiti di sicurezza essenziali previsti dalla Direttiva 97/23 CE completa di valvola di sicurezza tarata a 22 bar. La valvola è munita di un dispositivo di controllo pressione esterno (ceck).

MANOMETRO

Indicatore di pressione d/m 23. L'ago posizionato nel campo verde indica che l'estintore è carico e pronto all'uso, l'ago nel campo rosso rivolgersi al centro autorizzato.

TUBO EROGATORE

Manichetta erogatrice costituito da tubo 13/19 in epdm ugello di scarica rapida in ottone.

ESTINGUENTE

Polvere ABC 40% costituita da Fosfato Monoammonico e da solfato Ammonico.

IMPIEGO ED USO

In caso d'incendio di liquidi infiammabili non avvicinarsi troppo alle fiamme, stare ad una distanza 4-5 mt. A norma del D.M. 10/03/98 e D.L. 626/94 occorre un adeguato periodo di addestramento all'uso degli estintori.

Questo estintore può essere impiegato in tutti i tipi di incendio di classi ABC anche su apparecchiature in tensione fino a 1000 volt alla distanza di 1 mt.